

Roma

🎧 **PODCAST**

La giornata - Il cantiere di Draghi

di Laura Pertici

 **ASCOLTA**



Arriva Salumentale.net, il portale dell'Asl Roma 2 e della fondazione Don Luigi Di Liegro sul disagio psichico



ABBONATI



☰ MENU 🔍 CERCA

la Repubblica

ABBONATI

GEDI SMILE 



Notizie e guide online su uno dei temi più delicati per chi soffre di disturbi. Il sito è curato dal Centro studi e documentazione "Luigi Attenasio - Vieri Marzi" e gestito dal dipartimento di Salute mentale dell'azienda sanitaria locale

08 LUGLIO 2022 ALLE 17:38

 2 MINUTI DI LETTURA



Informazioni, servizi, risposte alle domande più frequenti sul disagio psichico: nasce Salumentale.net. Il portale, realizzato dalla Asl Roma 2 in collaborazione con la fondazione Don Luigi Di Liegro Onlus e Fondation d'Harcourt e curato dal Centro studi e documentazione “Luigi Attenasio – Vieri Marzi”, viene gestito dal dipartimento di Salute mentale in collaborazione con la cooperativa sociale integrata Il Grande Carro.

Salumentale.net è stato presentato nella sede della fondazione Di Liegro, alla presenza di Antonio Gaudio, capo della segreteria tecnica del ministro della Salute Roberto Speranza, Alessio D’Amato, sssessore alla Sanità del Lazio, Giuseppe Gambale, direttore sanitario Asl Roma 2, Luigina Di Liegro, segretario generale della fondazione Don Luigi Di Liegro, e Massimo Cozza, direttore del dipartimento Salute mentale Asl Roma 2.

Il portale offre supporto e suggerimenti a tutti coloro che hanno bisogno di informazioni sul tema della salute mentale. Se il primo beneficiario è chi vive il disagio psichico, Salumentale.net rappresenta n punto di riferimento nazionale anche per operatori del settore, caregivers, esperti delle istituzioni e della politica, ricercatori e giornalisti. Sul sito si possono trovare notizie, ricerche, normative e sentenze nazionali e internazionali, documenti istituzionali e scientifici, eventi, novità editoriali e pubblicazioni. Quindi la mappa aggiornata di tutti i dipartimenti di Sanità mentale presenti sul territorio nazionale, con riferimenti di posta elettronica e web.

Un'altra importante risorsa è rappresentata dalle risposte alle domande più comuni (Faq) sulla salute mentale, nate da un confronto con le associazioni dei familiari e realizzate attraverso un lavoro di sistematizzazione delle richieste



giunte allo Sportello di ascolto, informazione e orientamento della fondazione Di Liegro.

“La pandemia da Covid-19 ha rafforzato la necessità di tutelare al meglio le problematiche legate alla salute mentale. Per questo sono stati finanziati in legge di bilancio 38 milioni di euro destinati a rendere più efficienti i servizi psicologici in particolare per bambini, adolescenti e fasce più deboli. Inoltre, abbiamo vincolato 60 milioni a progetti regionali di qualificazione dei percorsi di cura. La Salute mentale è una delle nostre priorità e dobbiamo proseguire su questa strada tutti insieme” ha commentato il Ministro della Salute, Roberto Speranza.

“Il portale si propone come uno spazio che offre supporto e suggerimenti a tutti coloro che hanno bisogno di informazioni sul delicato tema della salute mentale. Dedicato alle persone che si trovano a vivere il disagio psichico e alle loro famiglie, ma sarà un punto di riferimento nazionale anche per operatori del settore, caregivers, ricercatori e più in generale per i cittadini” ha commentato l'Assessore alla Sanità della Regione Lazio, Alessio D'Amato.

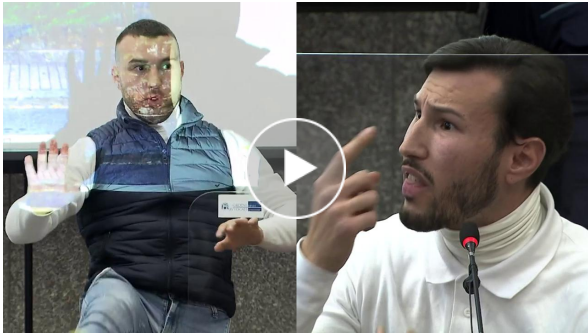
“La realizzazione del portale della salute mentale” ha affermato Giuseppe Gambale, Direttore Sanitario ASL Roma 2, la più grande d'Italia con un bacino di utenza di circa 1 milione e 300 mila abitanti “rappresenta un contributo di informazione che rientra nell'ambito degli obiettivi di prevenzione che mettiamo a disposizione di tutti”. “Si tratta di un servizio” ha dichiarato Massimo Cozza, Direttore del DSM ASL Roma 2 “rivolto in primo luogo agli oltre 3 milioni di cittadini con disturbi psichici e alle loro famiglie, orientato a fornire una conoscenza corretta sulla salute mentale, cercando di abbattere i muri del pregiudizio”.

“Oggi presentiamo un progetto che costituisce il prototipo per eccellenza di una moderna idea di integrazione sociosanitaria, a partire dalle persone e dai loro bisogni. Il portale web è costruito con un approccio umanizzante che lo rende una bussola in grado di guidare tutti i cittadini, alla larga da ogni grigiore burocratico. La Fondazione mette così a sistema e a disposizione di tutti il suo patrimonio di conoscenze, competenze ed esperienze, volgendo lo sguardo verso tutte le persone che operano e sono coinvolte nel mondo della salute mentale”.



ha commentato Luigina Di Liegro, segretario generale della Fondazione Internazionale Don Luigi Di Liegro Onlus.

VIDEO DEL GIORNO



I fratelli Bianchi in tribunale: "Abbiamo colpito Willy con un calcio forte ma non al petto"



© Riproduzione riservata



Raccomandati per te

Alice uccisa dal fratello Alberto a Genova, la madre si affida all'avvocato della famiglia Cucchi

In Italia o all'estero, cosa fare se il Covid colpisce in vacanza

Il piano di emergenza italiano: più carbone, lampioni spenti, due gradi di riscaldamento in meno

La grande monnezza che tiene la Capitale in ostaggio da 10 anni



2022-07-08

“Piscine all'aperto” estate 2022, le opportunità a Roma per gli over 70

2022-07-08

Animali, Alfonsi: "affidato nuovo servizio veterinario nei canili comunali"

2022-07-04

Visite Guidate ai Parchi e Ville di Roma. Gli appuntamenti di luglio 2022

2022-07-07

I nuovi appuntamenti dell'Estate Romana 2022

2022-06-22

Letterature Festival Internazionale di Roma, XXI edizione

[VAI AL PORTALE DI ROMA CAPITALE](#)



CHE TEATRO FA

di Rodolfo di Giammarco

r.d.g. | Play di Alessandro Sciarroni

RUBRICHE



SGARBATELLA

di Livio Quagliata

I conti tornano



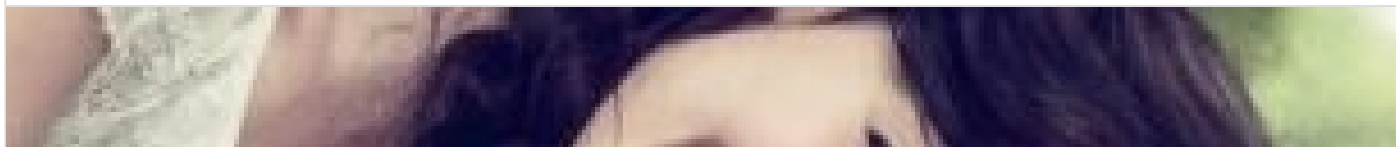
LE IT BAG DELL'ESTATE OGGETTO DEL DESIDERIO

consigli.it

La guida allo shopping del Gruppo Gedi



Offerte
ebay
Fino a
-60%



ENTRA NEL NETWORK DI SCRITTORI DI GRUPPO GEDI

Pubblica il tuo libro e fatti scoprire



Management sostenibile

Roger Hopfinger
ECONOMIA-E-DIRITTO

[Diventa Talent Scout](#)

[Fai valutare il tuo libro](#)

NECROLOGIE

Per pubblicare un necrologio chiama il numero verde



ATTIVO DA LUNEDÌ
A DOMENICA DALLE
ORE 10 ALLE ORE 21

[RICERCA NECROLOGI PUBBLICATI »](#)



[Fai di Repubblica la tua homepage](#) [Mappa del sito](#) [Redazione](#) [Scriveteci](#) [Per inviare foto e video](#) [Servizio Clienti](#)
[Pubblicità](#) [CMP](#) [Privacy](#) [Cookie Policy](#) [Codice Etico e Best Practices](#)

GEDI News Network S.p.A. - P.Iva 01578251009 - ISSN 2499-0817

